

# КРАТКОЕ РУКОВОДСТВО ПО УСТАНОВКЕ РОУТЕРА

## РУССКИЙ ЯЗЫК

### 1 ПЕРЕД УСТАНОВКОЙ

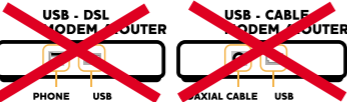
Перед установкой роутера убедитесь в наличии компонентов, необходимых для подключения и работы FON.

**DSL / КАБЕЛЬ**  
Высокоскоростное подключение



**ВЫСОКОСКОРОСТНОЙ МОДЕМ**  
DSL-маршрутизатор или кабельный модем от Вашего поставщика услуг Интернет (ISP) с одним свободным Ethernet-портом.

Удостоверьтесь, что Ваш модем имеет свободный Ethernet-порт, работает в режиме «Роутер», и Вы имеете БЕЗЛИМИТНЫЙ тариф на доступ.



Для того, чтобы в полной мере воспользоваться предлагаемыми FON возможностями, подключите роутер, поддерживающий Wi-Fi.

### 2 КОМПЛЕКТАЦИЯ



### 4 ПОДКЛЮЧЕНИЕ К СЕТИ Wi-Fi

**УБЕДИТЕСЬ, ЧТО ИНДИКАТОРЫ ПИТАНИЯ И ИНТЕРНЕТ ПОДСВЕЧЕНЫ. ЕСЛИ НЕТ, СМОТРИТЕ РАЗДЕЛ 3. НЕ НАЧИНАЙТЕ ПРОЦЕСС ПОДКЛЮЧЕНИЯ, ПОКА ИНДИКАТОР ПИТАНИЯ НЕ БУДЕТ ПОДСВЕЧЕН ЗЕЛЕНЫМ ЦВЕТОМ.**

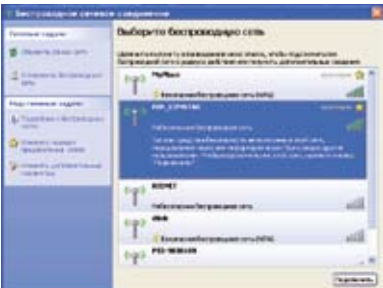
#### 4 а (Рис. 4а) ПОДКЛЮЧИТЕ ВАШ КОМПЬЮТЕР К Wi-Fi

Для подключения к сети Wi-Fi лучше использовать портативный или настольный компьютер, игровую приставку, КПК и т.п. с Wi-Fi адаптером.

1. Найдите пиктограмму «Беспроводное сетевое соединение» (подключение к беспроводной сети) на Вашем компьютере на панели задач (см. рисунок).



2. Кликните правой кнопкой мыши эту пиктограмму и выберите «Просмотр доступных беспроводных сетей». Появится примерно такое окно.

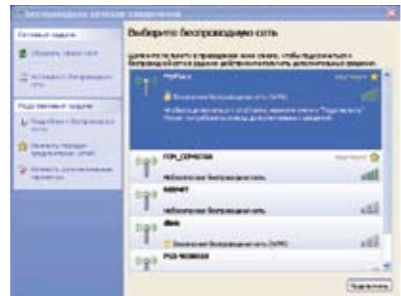


Если у Вас другая операционная система, обратитесь на: <http://fon.comstar.ru>

Роутер посылает два сигнала Wi-Fi: общий (FON\_COMSTAR) и частный кодированный (MyPlace).

Если никакие сигналы Wi-Fi не появятся, нажмите кнопку «Обновить список сетей». Если проблема остается, проверьте правильность инсталляции роутера. Если Вы видите частный сигнал Wi-Fi, но не находите общий сигнал, возможно у Вас проблема с конфигурацией сети. Посетите сайт поддержки <http://fon.comstar.ru>

3. Следует выбрать сигнал MyPlace, затем команду «Подключить».

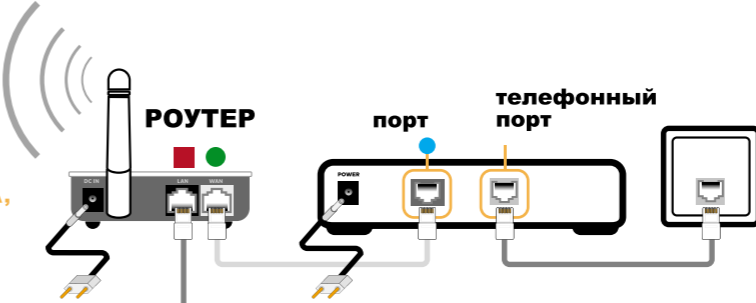
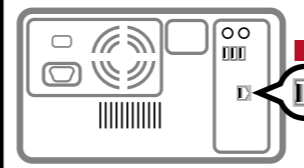


### 3 ПОДКЛЮЧЕНИЕ

(рис.3а) ПОДКЛЮЧИТЕ ВАШ КОМПЬЮТЕР К Wi-Fi



(рис.3б) ЕСЛИ ВАШ КОМПЬЮТЕР НЕ ИМЕЕТ Wi-Fi АДАПТЕРА, МОЖЕТЕ ПОДКЛЮЧИТЬ ЕГО СЕТЕВЫМ КАБЕЛЕМ

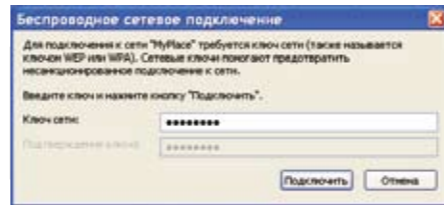


Данные указания относятся к модемам/маршрутизаторам, как минимум, с одним свободным Ethernet-портом. В противном случае просьба обратиться к Руководству для пользователя.

1. Подключите один конец белого сетевого кабеля к белому порту роутера (WAN).
2. Подключите другой конец белого сетевого кабеля к одному из LAN Ethernet-портов Вашего ISP.
3. Подключите сетевой адаптер к роутеру.
4. Если Вам понадобится воспользоваться проводным подключением, или если Ваше устройство не поддерживает Wi-Fi, подключите Ethernet-порт Вашего устройства к черному порту роутера (LAN), как показано на рисунке.

### 5 РЕГИСТРАЦИЯ РОУТЕРА

4. Появится окно, запрашивающее сетевой ключ WPA (защищенный доступ к Wi-Fi). Введите ключ WPA, соответствующий серийному номеру устройства (длина 10 знаков).



5. Кликните «Подключить». Через несколько секунд Вы подключитесь к Wi-Fi.



6. Перейти к пункту «Регистрация роутера» (раздел 5).

#### 4б (Рис. 3б) ПОДКЛЮЧЕНИЕ КОМПЬЮТЕРА БЕЗ МОДУЛЯ Wi-Fi

1. Подключите Ethernet-порт Вашего устройства к LAN-порту роутера, как показано в пункте 3 (убедитесь, что Ваш компьютер одновременно не подключен к Wi-Fi).

2. Перейдите к пункту «Регистрация роутера» (раздел 5).

1. Откройте браузер.
2. Войдите в <http://registerlafonera.fon.com>
3. Кликните кнопку Register, чтобы зарегистрировать Ваш роутер.



4. Введите Логин и Пароль. Если Вы еще не зарегистрированы, сделайте это сейчас.



5. После авторизации или регистрации в качестве нового пользователя укажите место нахождения Вашего роутера в следующей форме.



## ПОЗДРАВЛЯЕМ!

ВЫ ЗАРЕГИСТРИРОВАЛИ ВАШ РОУТЕР И ТЕПЕРЬ МОЖЕТЕ ПОЛЬЗОВАТЬСЯ ИНТЕРНЕТОМ В МИРОВОЙ СЕТИ FON.

### НЕ ЗАБУДЬТЕ

Используйте частный кодированный сигнал (MyPlace) для подключения к Интернету в том месте, где Вы установили роутер (дома, на работе).

Если Вы хотите выйти в Интернет через другие точки доступа к FON, подключитесь к общему сигналу Wi-Fi сети FON (начинается с FON\_) и откройте браузер. Вы увидите портал доступа к FON. Авторизуйтесь с помощью логина и пароля и начинайте путешествовать по Интернету!

### ДОПОЛНИТЕЛЬНАЯ ПОМОЩЬ

Мы хотим сделать Ваш опыт пребывания в сети FON приятным и легким. Если Вам нужна дополнительная помощь с роутером, включая гарантию, инсталляцию или регистрацию, обратитесь к инструкции на сайте:

<http://fon.comstar.ru>